

Herzlich willkommen in der Residenz

 **Traubenhof**
K r i e c h e n w i l



Ihr zu Hause bis ins hohe Alter

Projektbeschreibung	2
Lage / Luftaufnahme	3
Ansichten / Grundrisse	4-11
Wohnungsangebot / Mietzinse	12
Dienstleistungen / Kontakt	12

1. Projektbeschreibung

Mit zunehmendem Alter wandeln sich die Wohnbedürfnisse. Die Lebenssituation verändert sich. Kinder ziehen aus. Die Arbeit im grossen Haus mit Umschwung wird zur Belastung. Da bietet sich der älteren Bauergeneration die bewährte Lösung an, sich im benachbarten „Stöckli“ niederzulassen.

Das Konzept des Traubenhofes greift die Idee des Stöckli's wieder auf und trägt auch der steigenden Lebenserwartung Rechnung. (Kleinere hindernisfreie Wohnungen da anbieten, wo sie gebraucht werden.) Damit bekommen Senioren, die eine wohnliche Veränderung wünschen, bedürfnisgerechten Wohnraum in gewohntem Umfeld. Dank der altersgerechten Bauweise und gewissen Dienstleistungen kann man bis ins hohe Alter selbständig wohnen. Ein zu gross gewordenes Einfamilienhaus wird damit wieder frei,- für eine junge Familie. Der Wohnraum wird optimal genutzt, ohne neuen Kulturlandverlust!

Um eine gute Auslastung und Durchmischung der Bewohnerstruktur in der Siedlung zu garantieren, steht der Wohnraum auch weiteren Interessierten offen.

Folgende Vorteile zeichnen die Wohnungen im Traubenhof aus:

- Zentrale Lage und Integration in den Dorfkern
- Gute Verkehrserschliessung, auch mit öffentlichem Verkehrsmittel
- Sicherheit und Betreuung nach Wunsch im Haus
- Soziale und Medizinische Dienste in der Nähe
- Verpflegungsmöglichkeit im Restaurant, oder in eigener Küche
- Minergiebauweise mit Komfortlüftung, nachhaltig und gesund
- Die Heiz- und Warmwasserenergie wird mit einheimischem Holz erzeugt
- Kompakte Wohnflächen, hindernisfrei und mit Lift
- Zwei Wohnungen können zu einer grossen zusammengelegt werden
- Die Balkone sind grosszügig und alle südseitig angeordnet
- Die Zimmerhöhe beträgt 2.5 m, das schafft Luft, Licht und Platz
- Das Schlafzimmer ist gross genug, um Pflegebetten zu platzieren
- Im Bad ist eine schwellenlose Dusche oder eine Badewanne eingebaut
- Ein Abstellraum oder Kellerabteil ist für jede Wohnung inklusive
- Die Mehrheit der Wohnungen verfügt über einen eigenen Waschturm, für die andern befinden sich Waschküche und Trocknungsräume im Keller
- Auf Wunsch können Autounterstände dazu gemietet werden

2. Lage



Der Traubenhof befindet sich in ländlicher Umgebung.
Er liegt zwischen Bern, Freiburg und Murten,
dem Seeland und den Bergen.

Die in unmittelbarer Nähe gelegene Bushaltestelle
ist bequem zu Fuss erreichbar. Sie verbindet Kriechenwil
mit Laupen in sechs Minuten. Bern und Freiburg sind
in einer halben Stunde erreichbar.

Traubenhof Kriechenwil

3. Ansichten / Grundrisspläne





Architektengemeinschaft: Peter Tanner, Murten, GLB Berner Mittelland

Wohnung Nr. A 1



Wohnung Nr. A 2

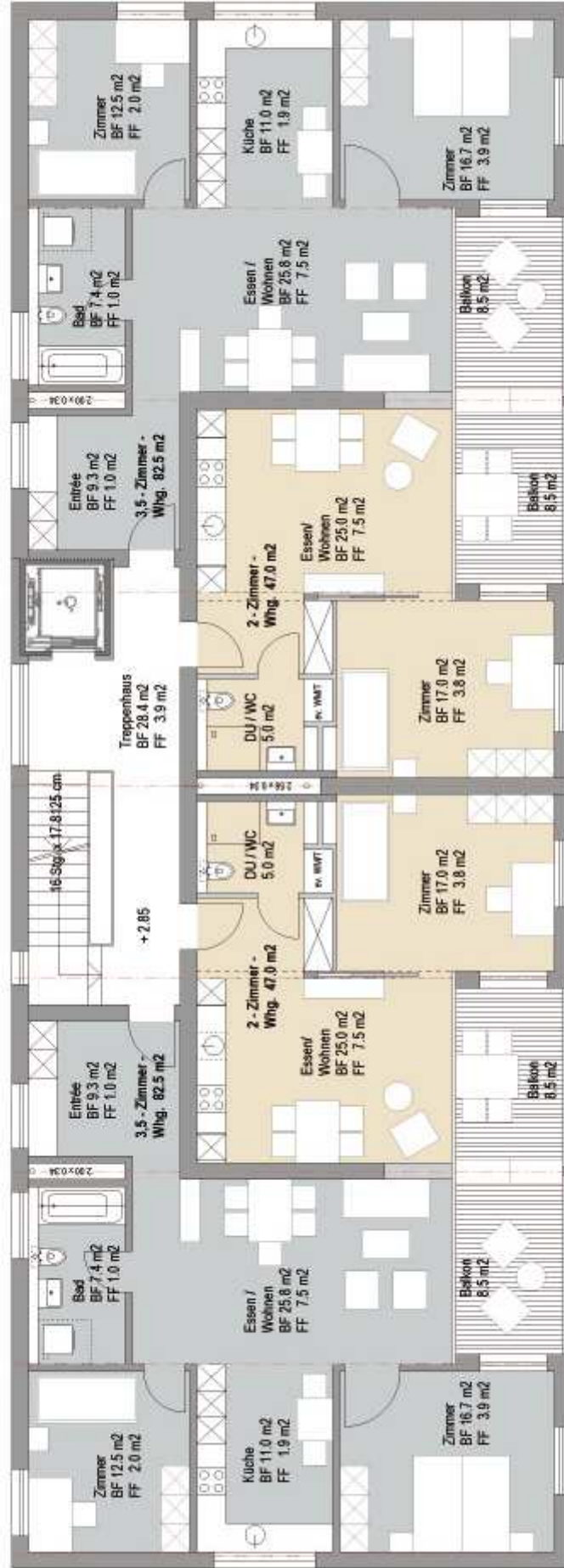


Wohnsiedlung Traubenhof Kriechenwil
Gebäude A Grundriss Erdgeschoss

Architektengemeinschaft: Peter Tanner, Murten & GLB Berner Mittelland

Wohnungen Nr. A 11, A 21

Wohnungen Nr. A 14, A 24



Wohnungen Nr. A 12, A 22 Wohnungen Nr. A 13, A 23



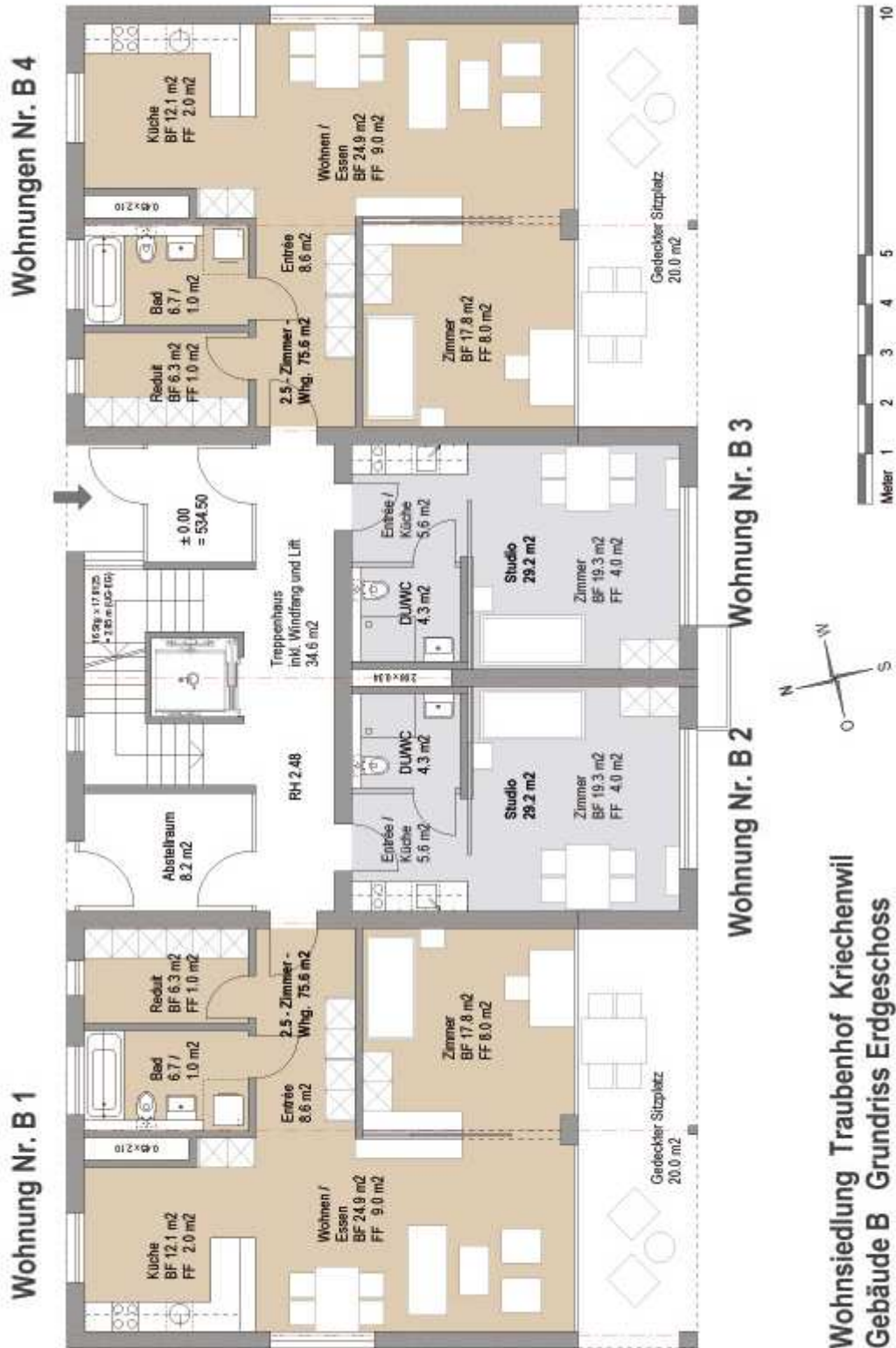
Wohnsiedlung Traubenhof Kriechenwil
Gebäude A Grundriss 1.+2. Obergeschoss

Architektengemeinschaft: Peter Tanner, Murten, GLB Berner Mittelland



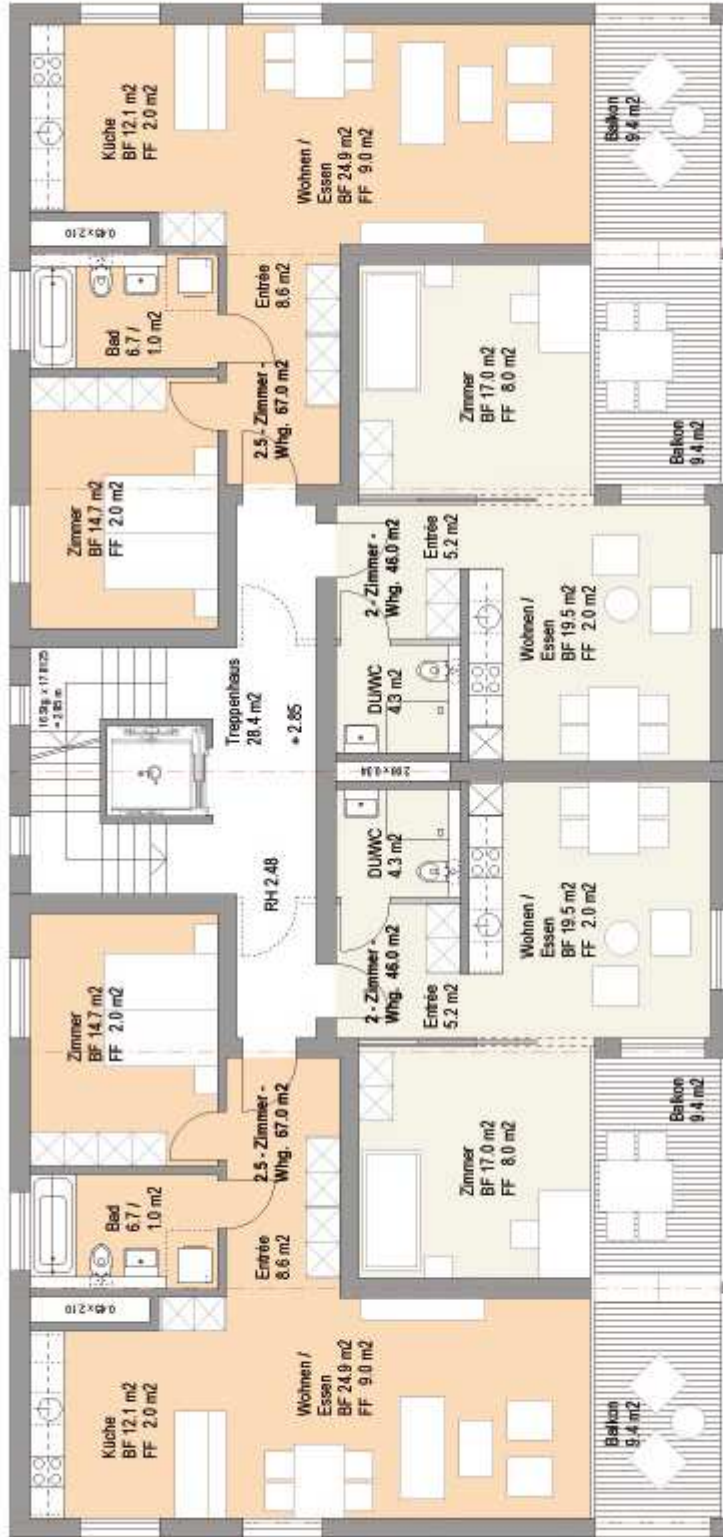
Wohnsiedlung Traubenhof Kriechenwil
Gebäude A Grundriss Untergeschoss

Architektengemeinschaft: Peter Tanner, Murten & GLB Berner Mittelland



Architektengemeinschaft: Peter Tanner, Murten & GLB Berner Mittelland

Wohnungen Nr. B 11, B 21



Wohnungen Nr. B 14, B 24

Wohnungen Nr. B 12, B 22 Wohnungen Nr. B 13, B 23



Wohnsiedlung Traubenhof Kriechenwil
Gebäude B Grundriss 1 + 2. Obergeschoss

4. Wohnungsangebot / Mietzinse / Mieterdarlehen

<u>Nr.</u>	<u>Orientierung</u>	<u>Zimmer</u>	<u>m2</u>	<u>Mietzins</u>	<u>Mieterdarlehen</u>
A - 1	EG W	3 1/2	82,5	1'350.-	30'000.-
A - 2	EG W	2	47,0	950.-	20'000.-
A - 11	1.OG W	3 1/2	82,5	1'350.-	30'000.-
A - 12	1.OG W	2	47,0	950.-	20'000.-
A - 13	1.OG O	2	47,0	950.-	20'000.-
A - 14	1.OG O	3 1/2	82,5	1'350.-	30'000.-
A - 21	2.OG W	3 1/2	82,5	1'400.-	30'000.-
A - 22	2.OG W	2	47,0	1'000.-	20'000.-
A - 23	2.OG O	2	47,0	1'000.-	20'000.-
A - 24	2.OG O	3 1/2	82,5	1'400.-	30'000.-
B - 1	EG W	2 1/2	75,6	1'270.-	25'000.-
B - 2	EG W	Studio	29,2	770.-	20'000.-
B - 3	EG O	Studio	29,2	770.-	20'000.-
B - 4	EG O	2 1/2	75,6	1'270.-	25'000.-
B - 11	1.OG W	2 1/2	67,0	1'170.-	25'000.-
B - 12	1.OG W	2	46,0	970.-	20'000.-
B - 13	1.OG O	2	46,0	970.-	20'000.-
B - 14	1.OG O	2 1/2	67,0	1'170.-	25'000.-
B - 21	2.OG W	2 1/2	67,0	1'220.-	25'000.-
B - 22	2.OG W	2	46,0	1'020.-	20'000.-
B - 23	2.OG O	2	46,0	1'020.-	20'000.-
B - 24	2.OG O	2 1/2	67,0	1'220.-	25'000.-
G 1-10	EG West	PW Unterstand		80.-	
P 1- 8	EG Ost	Parkplatz		50.-	
A - H	EG O	Hofladen	20,4		
A - C	EG O	Café	95,0		
A - A1	UG W	Atelier 1	27,8		
A - A2	UG W	Mehrzweckraum	20,0		
A - W	UG W	Wellness	46,1		

Die Nebenkosten betragen durchschnittlich 140.-/Mt. und werden effektiv abgerechnet.

Die Mieterdarlehen sind verzinst und rückzahlbare Darlehen, die wesentlich zur Finanzierung der Wohnungen beitragen.

5. Mieterdarlehen und Genossenschaftsbeitritt

Die Mieterinnen und Mieter verpflichten sich, Mieterdarlehen zur Verfügung zu stellen. Diese werden zu 1% unter dem variablen Hypothekarzinsatz der Valiantbank verzinst. Bei Neuvermietung der Wohnung werden sie vollumfänglich zurückbezahlt.

Das Mieten einer Wohnung setzt eine Mitgliedschaft in der Genossenschaft nicht voraus, ist jedoch erwünscht. Durch Erwerb eines Anteilscheines im Wert von Fr. 1'000.- kann der Traubenhof Wohnbaugenossenschaft beigetreten werden.

6. Dienstleistungsangebote

- Restaurant
- Mahlzeitendienst
- Ferienzimmer
- Sicherheit und Notfalldienste (Alarmsystem)
- Einkaufen durch regelmässige Hauslieferungen
- Wellness/Sportraum
- Bewohneranlässe

7. Spitex / Betagtenzentrum Laupen

Bei gesundheitlichen Beschwerden hilft die Spitex Laupen weiter und macht Krankenbesuche im Haus.

8. Kontaktadresse

Traubenhof Wohnbaugenossenschaft
p.A. Jürg Rytz
Murtenstrasse 47
3179 Kriechenwil

Telefon: 078 775 72 74
Mailadresse: info@traubenhof.ch
Homepage: www.traubenhof.ch

Besten Dank für ihr Interesse.